



80-393 GDAŃSK
ul. krynicka 1
tel.: (058) 55 43 555
fax: (058) 55 43 500

Forgalmazza:
Printker Office Land Zrt.
1036. Budapest Evező utca 6. 1./3.
Te 06/62-558-953

Használati útmutató

Iratmegsemmisítőkhöz:

JP 820S

JP 826C

JP 830C



Wallner JP 820S / 826C/ 830C Iratmegsemmítők

- Használat előtt figyelmesen olvassa el a használati útmutatót
- ellenőrizze, hogy a gép specifikációjában megadott feszültség és áramerősség adatok megegyeznek a használni kívánt foglalat paramétereivel
- Ne használja a gépet, ha a hulladékgyűjtő kosár nincs a géppel összeszerelve!
- Ne használja a gépet, ha a hulladékgyűjtő kosár megtelt!
- Mindig húzza ki a foglalatból a gépet:
 - a) mielőtt kiűriti a hulladékgyűjtő kosarat
 - b) a gép takarítását megelőzően
 - c) a gép szervizelését megelőzően
- Kiemelten figyeljen a gép tetején lévő papír megsemmisítő használati felületére, hogy elkerülje a súlyos testi sérüléseket, mert a gép könnyedén begyűrheti a megsemmisítő felületbe kerülő ékszereket, nyakkendőket, hosszú haját, stb.
- A gépet ne használják gyermekek!

Fontos biztonsági figyelmeztetések



A gép nem alkalmas több ember általi egyszerre történő használatra. A gépet egy ember általi biztonságos használatra tervezték!



A gép használata közben ne végezzen más cselekvést a gépen (pl.: takarítás, stb.)



A gyermekeket tartsa távol a géptől! Ez a gép felnőttek általi használatra lett tervezve, így a biztonsági előírások is felnőttek általi használaton alapulnak, csak felnőttek használhatják biztonságosan a gépet.



A gép meghibásodása esetén forduljon szakszervízhez!
Csak szakszervízben végezhetőek javítási munkák!



Tartsa távol minden lelógó ruhadarabot, nyakkendőt, ékszert, hosszú haját, vagy bármilyen más egyéb tárgyat amely a gép iratmegsemmisítő felületére belögvé sérüléseket okozhat.



Soha ne kerüljön az ujjá az iratmegsemmisítő felületre, mert az súlyos sérüléseket okozhat



Veszély esetén húzza ki a gép hálózati csatlakozóját az aljzatból.



A gép felnyitása előtt mindig húzza ki a gép hálózati csatlakozóját az aljzatból.



A gép földeléssel rendelkező hálózati csatlakozóval van ellátva, ezért mindig olyan földelt aljzatot használjon!

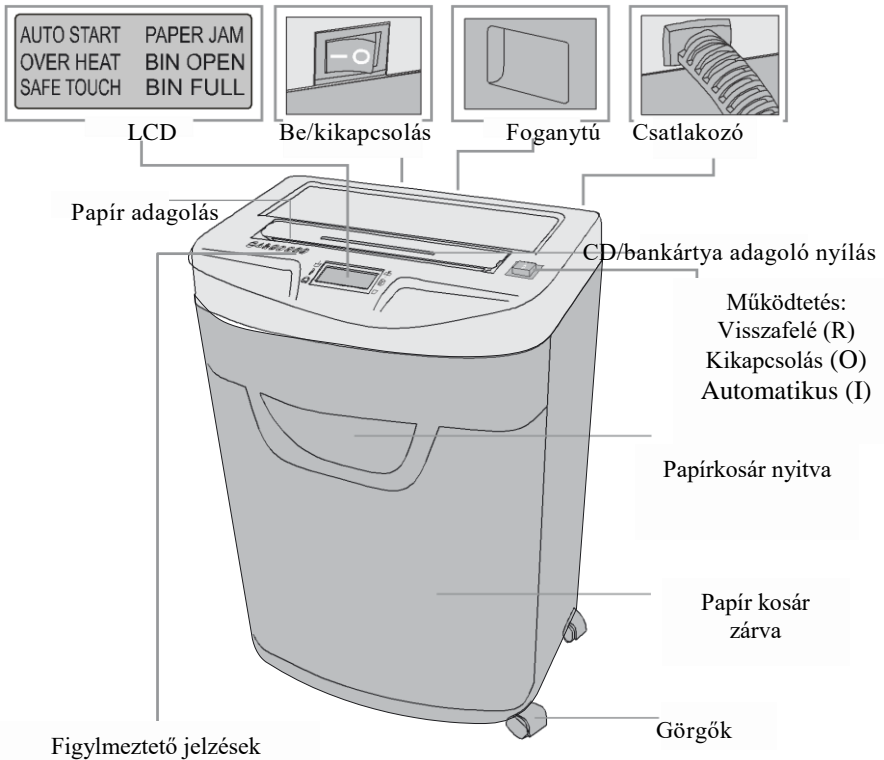


Ne takarítsa a gépet sűrített levegővel. Ne használjon aeroszolatokat, petrolum, vagy más gyúlékony anyag alapú szereket a géphez!

BEÜZEMELÉS:

- Vegye ki a gépet a dobozból és állítsa talpra.
- Helyezze a gépet sík felületre.
- Helyezze a CD/bankártya hulladék gyűjtőkosarat a papírkosárban lévő megfelelő helyre.
- Helyezze az iratmegsemmisítőt a papírkosár tetejére.
- Dugja be a gép hálózati csatlakozóját a fali csatlakozóba.
- A fali csatlakozó essen közel a géphez és legyen könnyedén hozzáférhető.

ALKATRÉSZEK ÉS FUNKCIÓK:

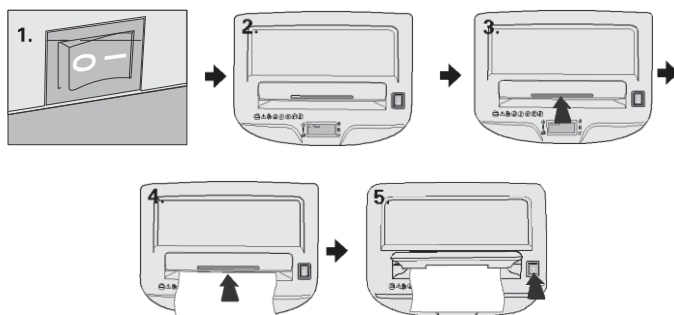


SPECIÁLIS FUNKCIÓK

1. Automata – Automatikus iratmegsemmítés funkció (a megsemmítés automatikusan indul a papír behelyezésekor és automatikusan megáll amint a darálás végetért)
2. OFF - Kikapcsolt: A kapcsoló ezen állásában minden megsemmisítési funkció kikapcsolt. A megsemmisítő karok mozgását megállítja!
3. Reverse – Visszafelé: A megsemmisítő karok visszafelé történő mozgását teszi lehetővé. A funkció segítségével megállítható a megsemmisítési folyamat, és visszahúzható a papír (alkalmas olyan esetekre, amikor a gép kapacitását meghaladó, túl sok papírt adagoltunk a gépbe).

MŰKÖDÉS

Papír adagolás



1. Ellenőrizze alaposan a hálózati feszültséget a gép használatának megkezdése előtt, és egyezéskor dugja be a fali csatlakozóba.
2. Kapcsoljon az (AUTO) üzemmódba, a megsemmisítő készenléti üzemmódba kapcsol.
3. Nyomja meg a papír adagolását és kézzel alaposan ellenőrizze a Safe Touch funkciót.
4. Ha ellenőrizte, hogy a Safe Touch rendszeresen működik, lépjen be az adagolásba és engedje el.
5. Ha meg akarja állítani a papír megsemmisítését akkor állítsa az “R” funkcióra. A gép visszafordul és automatikusan vissza fogja fordítani a papírokat is. Állítsa az “I”-re és az iratmegsemmisítő újra készenléti módba lesz.



Biztonsági figyelmeztetés:

Nem szabad egyszerre több darab papírt / a gépbe helyezni, mint amennyi a gyártó által megadott specifikációban leírt gép kapacitása. Amennyiben a gépet túladagolja, és a papír elakad, járjon el a “Papírelakadás” pontban leírtaknak megfelelően.

Kártya vagy CD adagolás



1. Ellenőrizze alaposan a hálózati feszültséget a gép használatának megkezdése előtt, és egyezéskor dugja be a fali csatlakozóba
2. Állítsa "I" funkcióra és "Auto Start" üzenet jelenik meg a képernyőn, az iratmegsemmisítő készenléti módba kapcsol.
3. Adagolja a hitelkártya / CD-t a megfelelő belépéssel és a gép automatikusan elindul.



Biztonsági figyelmeztetés:

Soha ne próbáljon több hitelkártyát vagy CD-t a gépbe helyezni mert beszorul. Ha így tesz kárt tehet az irat megsemmisítőben.

Motor védelem

Az iratmegsemmisítő motor-túlterhelés érzékelővel van ellátva.

5 perc folyamatos használatot követően újjabb használat előtt 30 percig szüneteltesse a használatot a motor lehülése érdekében.

ha:

- a) ha az iratmegsemmisítő egyhuzamban túl sokáig használatban van,
- b) e túl sok papír került egyszerre a gépbe, vagy nem megfelelő szögben kerül a papír a gépbe, a motor-túlterhelés érzékelő automatikusan kikapcsolhatja a gépet.

ha bármelyik a fentiekből megtörténik:

- húzza ki a gépet a fali csatlakozóból és hagyja 15 percig hűlni.
- ezután dugja vissza a gépet a fali csatlakozóba, állítsa a kapcsolót a (Reverse – Visszafelé) állásba és húzza ki a túladagolt papírmennyiséget a gépből. Győződjön meg róla, hogy a papír adagoló nyílás üres.
- újra alkalmas a normál iratmegsemmisítésre a gép

Aprítószerkezet olajozási teendők

A folyamatos és hosszútávú működés érdekében időszakosan olajozza meg az aprítószerkezetet, amennyiben az szükséges. Ennek hiányában az aprítási kapacitás csökkenhet, nagyobb zajkibocsátást eredményezhet a gyártó által megadottól, továbbá papírelakadást és a gép meghibásodását is eredményezheti. Az olajozást minden 5-6-odik papírkosár kiürítéskor, indokolatlan nyikorgás, súrlódás észleléskor, vagy a gép aprítási kapacitásának lecsökkenésekor ajánlott elvégezni.

Folyassa az olajat végig az aprítószerkezeten. Helyezzen egy papírt a gép nyílásához, hogy aktiválja a szenzort, ami automatikusan működésbe hozza az iratmegsemmisítő aprítóját. 3 másodperc működés után állítsa a “Reverse” “Visszafelé” funkcióra és működtesse 3 másodpercig. 2-3 alkalommal ismételje meg ezt a folyamatot.



Biztonsági figyelmeztetés:

Soha ne használjon gyúlékony szintetikus olajat, vagy petroleum alapú, vagy aeroszolos olajat. Használjon növényi alapú olajat nem aeroszolos kiszerezésben, hosszú fűvókával a pontos és biztonságos adagolásért.

Használati alapszabályok

Nem javasolt egyidejűleg annyi papírt adagolni a gépbe, amennyi a maximális lapkapacitásként a gyártó által megadott mennyiség. Ez okozhatja a gép kapacitásának jelentős visszaesését. A tartós és hiba nélküli üzemeltetéshez javasoljuk, hogy a géphez megadott maximális lapkapacitás 70%-ánál több lapot ne adagoljon egyszerre a gépbe. A maximális lapkapacitással csak ritkán ajánlatos használni.

Tilos több lapot egyszerre adagolni a gépbe, mint a gyártó által megadott előírás. Ez a gép elakadását és a motor túlterhelését eredményezheti és csökkentheti az iratmegsemmisítő tartósságát, vagy tönkre is teheti azt. Ne használja továbbá puha anyagok megsemmisítésére, úgy mint fólia, papírtörlő, WC papír, vagy szövetek. Ne adagoljon öntapadós papírt sem a gépbe. Ezek az anyagok rátapadnak az aprítókékre és eltömítik azokat.

Fontos előírások / Figyelmeztetések

A saját biztonsága érdekében mindig körültekintően és óvatosan használja a gépet.

Általános

- Tartson távol minden lelógó ruhadarabot, nyakkendőt, ékszert, hosszú haját, vagy bármilyen más egyéb tárgyat amely a gép iratmegsemmisítő felületére belögvá sérüléseket okozhat.
- A gép instabil helyen történő tárolása annak leborulásához és így testi sérülésekhez vezethet.
- Ne távolítson el mechanikai, vagy elektronikai alkatrészeket a gépről úgy mint zárok, takaróelemek, stb.
Tilos nem beleváló eszközökkel használni, folyadékot önteni a gépbe.

Elektromos

- A gép csak az előírásoknak megfelelő fali csatlakozóba csatlakoztatható.
- A csatlakozót közeli és könnyen hozzáférhető fali csatlakozóba csatlakoztassa. A gép áthelyezésekor húzza ki a fali csatlakozóból a gép hálózati csatlakozóját.
- A gép teljes kikapcsolásához húzza ki azt a fali csatlakozóból.

-
- Ne használja a készüléket, ha a hálózati csatlakozó, vagy kábelzata sérült, vagy amennyiben a gép rendellenes működését észleli. Segítségért forduljon szakszervízhez!
 - A gép földeléssel rendelkező hálózati csatlakozóval van ellátva, ezért mindig olyan földelt aljzatot használjon

SZERVÍZ

Tilos a gépet önállóan szervizelni! Meghibásodás esetén húzza ki a gépet a fali csatlakozóból és mindig keresse fel a megfelelő szakszervízt a javításhoz! Forduljon szervízhez, ha:

- Folyadék távozik a gépből
 - Hibás működés a helytelen használat következtében.
 - A gép nem az előírásoknak megfelelően működik.
-
-

Problémaelhárítás

Probléma	Ellenőrizendő	Megoldás
Nem működik	A hálózati csatlakozó teljesen be van dugva a fali csatlakozóba?	Dugja be teljesen a fali foglalatba a dugajlt.
	A kapcsoló AUTO funkció módba van állítva?	A működéshez kapcsolja AUTO módba a kapcsolót.
	iA kapcsoló AUTO módban van, de a működést jelző led nem világít?	Ellenőrizze, hogy a papírkosár megfelelő helyzetben van-e.
	iA papírkosáron megfelelő helyzetben van az iratmegsemmisítő, de a működést jelző led nem világít?	A papírkosárnak megfelelő helyzetben kell állnia, hogy a biztonsági érzékelő működni engedje a gépet.
	Nem működik a gép, amikor papírt adagol a gépbe?	A papírt úgy kell adagolni, hogy a szenzor érzékelt az.
	Mindezek ellenére mégsem működik a gép?	Keresse fel a legközelebbi szakszervízt!
Nem működik a gép egy hosszú, folyamatos használat után	Működést jelző led világít?	Húzza ki a hálózati csatlakozót, hagyja szoba hőmérsékletűre hűlni a gépet 60 percig és utána próbálja újra.
Működés közben megáll a gép	Hosszú ideig, folyamatosan használta a gépet?	Húzza ki a hálózati csatlakozót, hagyja szoba hőmérsékletűre hűlni a gépet 60 percig és utána próbálja újra.
indokolatlan nyikorgás, súrlódás észlelhető	Az aprítószerkezet időszakos olajozása hiányában ritkán nyikorgó, súrlódó hangok erősödhetnek.	Kövesse a leírásnak megfelelő olajozási mechanizmust.
Papírelakadás	- Túllépte a maximálisan adagolható lapkapacitást? - Megfelelően adagolta a megsemmisítendő papírt/cd-t a nyílásba?	Állítsa "Reverse" Visszafelé módba a kapcsolót, hogy kivehesse az elakadt papírt. Ezt követően állítsa AUTO módba és folytassa a megsemmisítést. Komolyabb papírelakadásnál keresse fel a legközelebbi szakszervízt.

ÜZEMZAVAR/KARBANTARTÁS

Ha bármilyen a fentiekkel meg nem oldható probléma jelentkezik, akkor keresse fel a termék forgalmazóját a jótállási jeggyel és a vásárlást igazoló számlával.

he A garancia érvényesítéséhez kérjük őrizze meg a termék eredeti és teljes csomagolását! Az eredeti csomagolás hiányában a szakszervízbe való visszaküldéskor és a szervizeléskor további sérülések keletkezhetnek a gépen, amely így a vevőt terheli. Az eredeti csomagolás hiányának következtében a vásárló köteles a legmegfelelőbb helyettesítő dobozban visszaküldeni a terméket.

Technikai adatok

modell :	JP 820S	JP 826C	JP 830C
Típus	strips	shreds	shreds
Vágási méret (mm)	3,9	3,8x40	1,9x10
Biztonsági szint (diN 32757)	2	3	4
Biztonsági szint DIN 66399	P-2/ O-2/ T-3/ E-2	P-4/ O-1/ T-2/ E-2/ F-1	P-5/ O-4/ T-5/ E-4/ F-2
Bemeneti szélesség (mm)	230	240	230
Vágási kapacitás (papír)	25	18	17
Automatikus ki/be kapcsolás	+	+	+
“Visszafelé” funkció	+	+	+
Elfogajda a hitelkártyát	+	+	+
Elfogadja a CD-t	+	+	+
Elfogadja a floppy lemezeket	-	+	-
Papirkosár kapacitás	35	35	35
Kiterjedés (mm)	390x305x645	390x305x645	390x305x645
Feszültség (V)	230-240 V ~50 Hz	230-240 V ~50 Hz	230-240 V ~50 Hz

Környezetvédelmi előírások



A 2002/96/EU rendelet alapján az elektronikai eszközök nem kommunális hulladéknak minősülnek. A fogyasztók kötelesek az elektronikai hulladékot az annak megfelelő gyűjtőhelyeken elhelyezni.



E szimbólummal az iratmegsemmisítők is el vannak látva, tehát ezek is e rendelet hatálya alá tartozó termékeknek minősülnek, ezért kezelésük is eszerint szükséges. Az elektronikai hulladékok és azok alkatrészeinek újrahasznosítása nagyban hozzájárul a környezet védelméhez.

